

2018年度 鉛筆デッサン問題(抜粋)

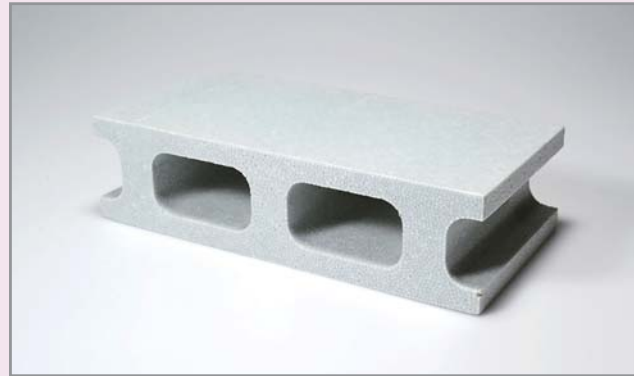
一般公募推薦(11月5日)

◎問題

与えられたモチーフについて、異なる二方向から見た様子を、解答用紙の向きに従って上下または左右に描きなさい。形状と質感をよく観察した上で解答すること。

◎モチーフ

発泡スチロール製ブロック



[注意事項]

- 解答用紙はタテヨコ自由に使用して良い。
- 上下または左右に描くモチーフは、同程度の大きさとする。
- モチーフを加工してはいけない。

一般入試 前期(2月6日)

◎問題

与えられたモチーフについて、異なる二方向から見た様子を、解答用紙の向きに従って上下または左右に描きなさい。形状と質感をよく観察した上で解答すること。

◎モチーフ

カーペットクリーナー



[注意事項]

- 解答用紙はタテヨコ自由に使用して良い。
- 上下または左右に描くモチーフは、同程度の大きさとする。
- モチーフに付属する部品等は、取り外さずそのままの状態を描くこと。

一般入試 前期(2月7日)

◎問題

与えられたモチーフについて、異なる二方向から見た様子を、解答用紙の向きに従って上下または左右に描きなさい。形状と質感をよく観察した上で解答すること。

◎モチーフ

テープディスペンサー



[注意事項]

- 解答用紙はタテヨコ自由に使用して良い。
- 上下または左右に描くモチーフは、同程度の大きさとする。
- モチーフに付属する部品等は、取り外さずそのままの状態を描くこと。

一般入試 前期(2月8日)

◎問題

与えられたモチーフについて、異なる二方向から見た様子を、解答用紙の向きに従って上下または左右に描きなさい。形状と質感をよく観察した上で解答すること。

◎モチーフ

刷毛

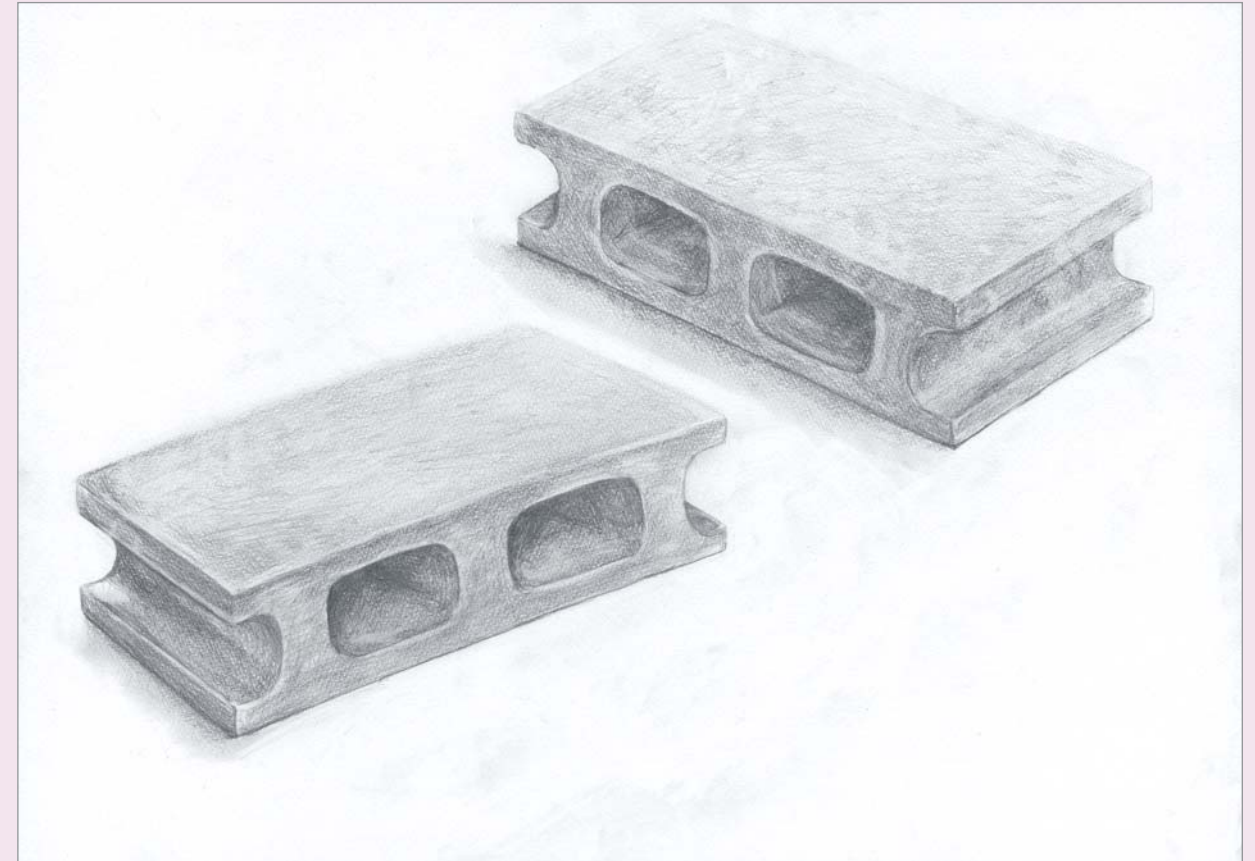


[注意事項]

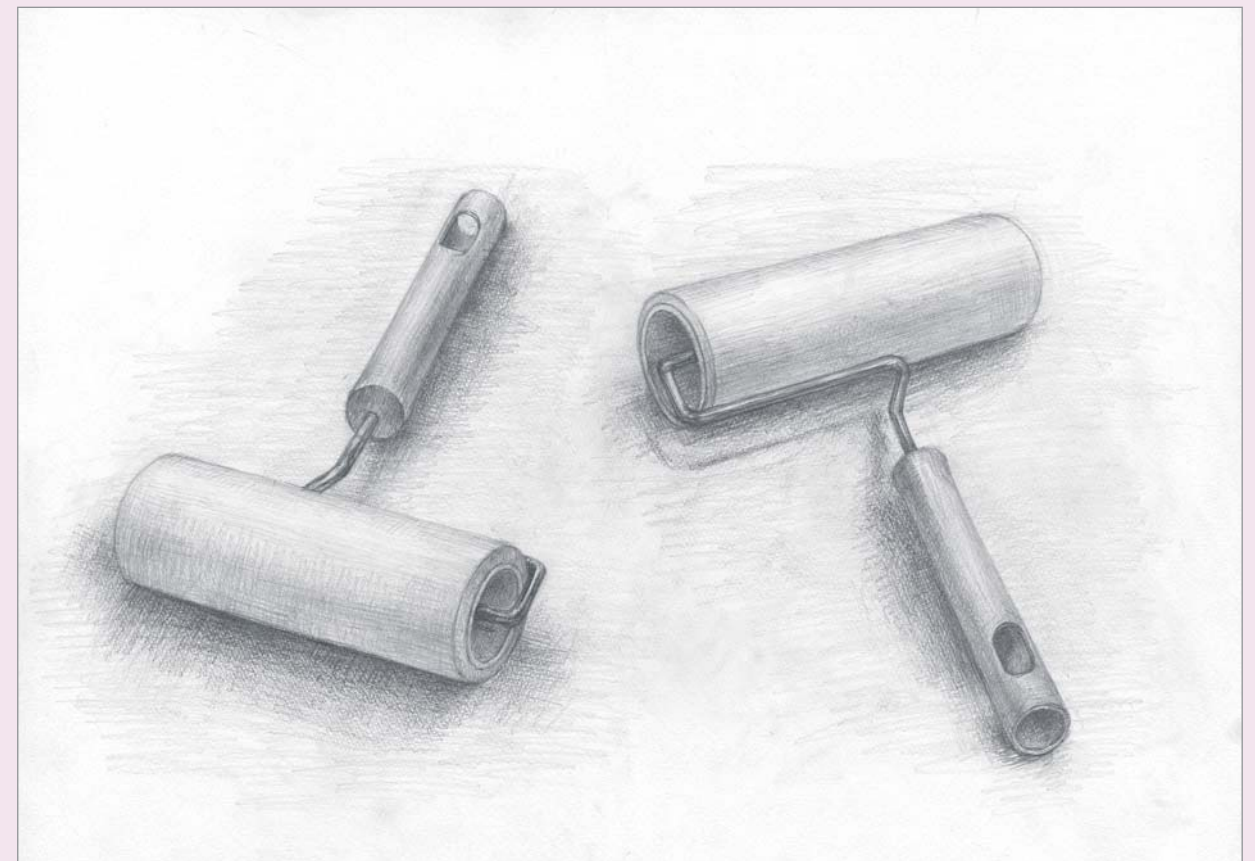
- 解答用紙はタテヨコ自由に使用して良い。
- 上下または左右に描くモチーフは、同程度の大きさとする。
- モチーフを加工してはいけない。

解答例

2018年度 一般公募推薦(11月5日)

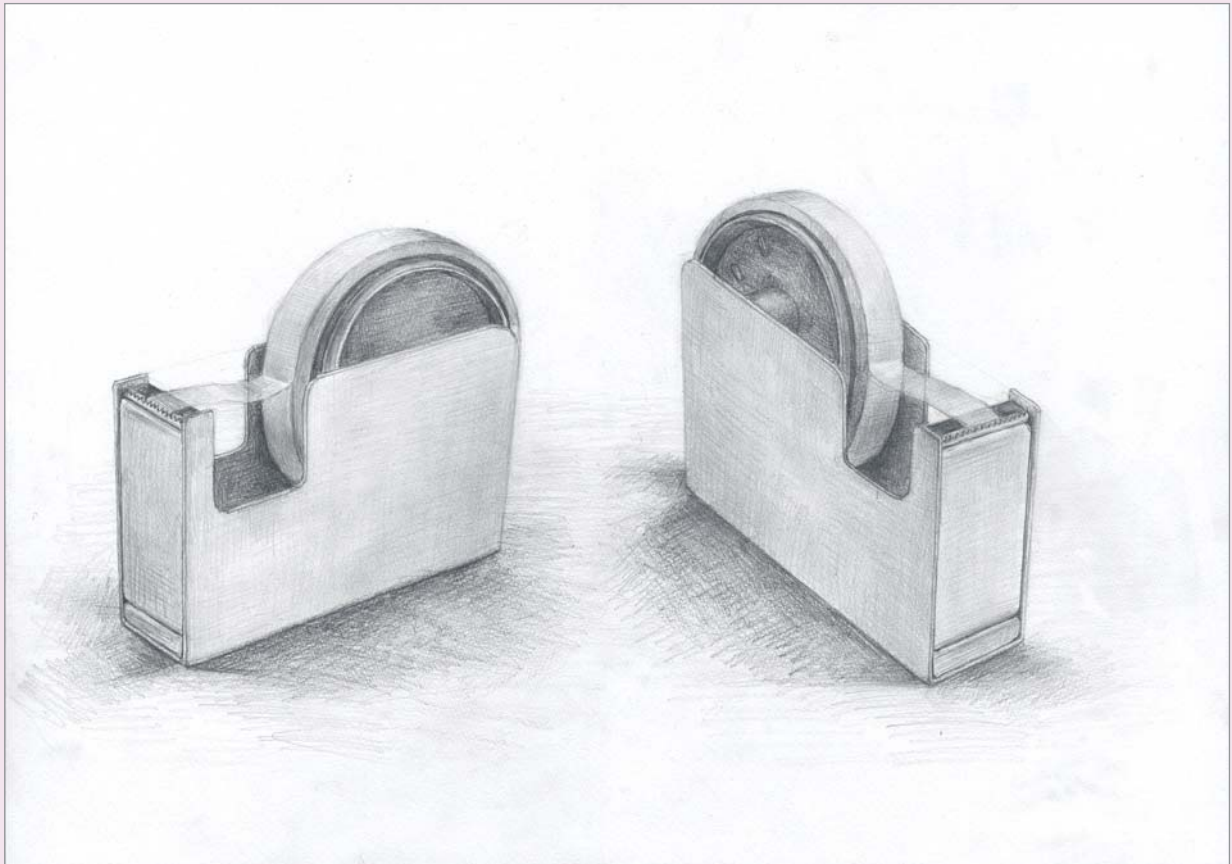


2018年度 一般入試 前期(2月6日)



解答例

2018年度 一般入試 前期(2月7日)



2018年度 一般入試 前期(2月8日)

